

Cộng Đồng Việt Nam Oregon - www.congdongvietnamoregon.org

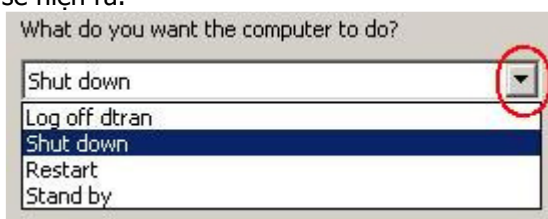
Dùng computer

Mở và Đóng computer?

Mở computer: bấm mạnh vào nút tròn (power) trên hộp CPU và thả ra.

Đóng computer:

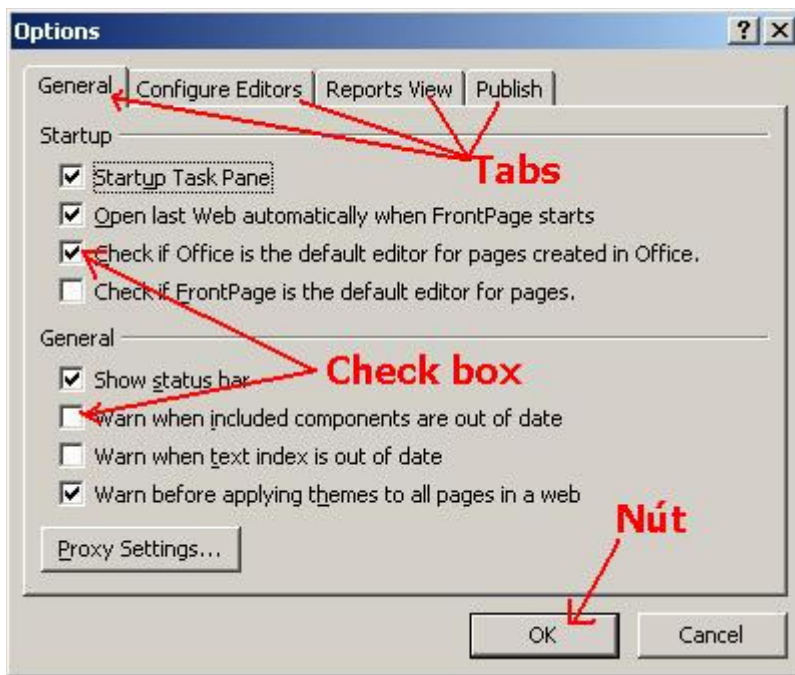
- Di chuyển con mouse trên nút "Start" ở góc trái của màn ảnh.
- Bấm nút trái của con mouse. Một cái menu sẽ hiện ra.
- Di chuyển con mouse vào "Shutdown..."
- Bấm nút trái của con mouse. Một cái dialog sẽ hiện ra.



- Di chuyển con mouse vào hình tam giác nhỏ
- Bấm nút trái của con mouse.
- Di chuyển con mouse vào hàng "Shut down"
- Bấm nút trái của con mouse
- Sau khi "Shut down" được chọn, bấm nút "OK" để đóng computer.

Các loại software controls cần biết

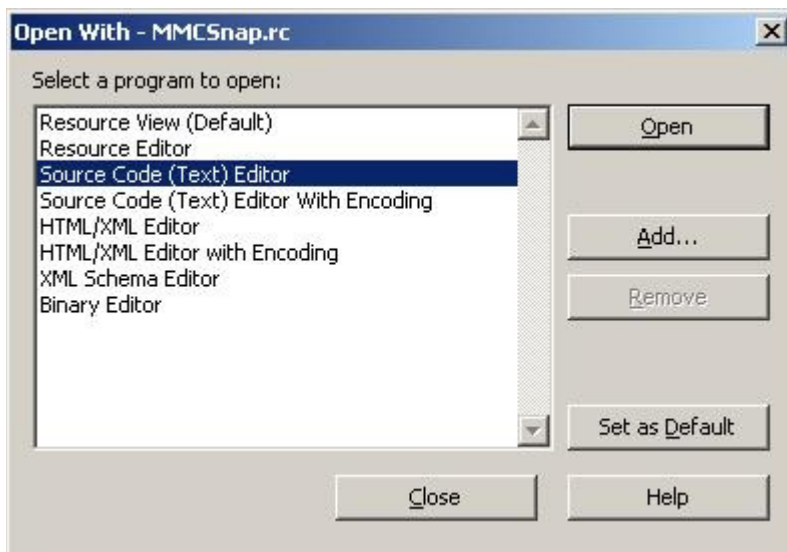
- Nút bấm (button)
- Nút để nhận hoặc không nhận (check box)
- tab control: dùng để chỉ nhiều trang



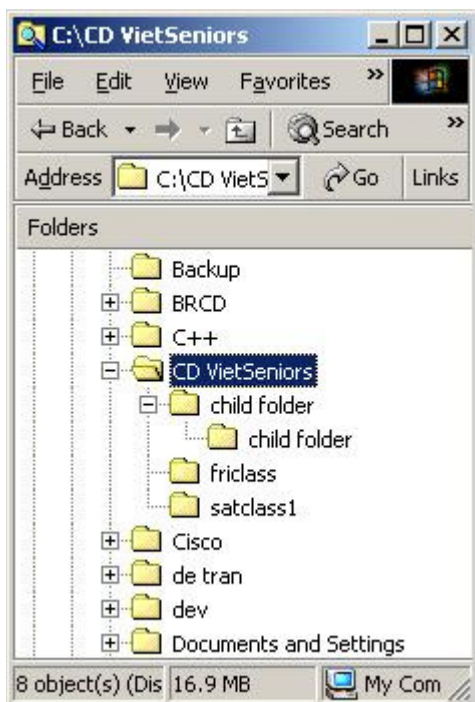
- option button : dùng để chọn một trong nhiều loại
- text box: dùng để đánh chữ vào
- combo box: dùng để chọn một trong nhiều loại. Bấm vào cái tam giác nhỏ thì các loại sẽ hiện ra.



- list box: dùng để chọn một hoặc nhiều loại.



- tree control: hình dạng như một cái cây. Bấm vào ô có dấu cộng để trình bày những nhánh con. Bấm vào ô có dấu trừ để đóng những nhánh con.



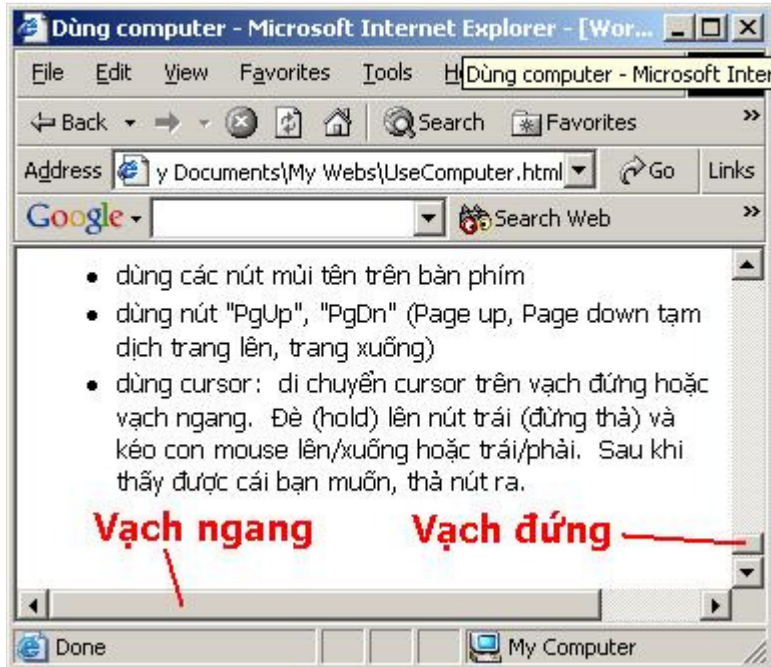
- (hyperlink) : Dùng để đi tới một trang web khác. Khi di chuyển cursor trên hyperlink, cursor sẽ chuyển sang bàn tay với ngón trỏ.

Để nhìn hết trang khi màn ảnh không chứa hết

Khi trang quá lớn hay quá dài mà màn ảnh không chứa hết, cái khung xung quanh trang sẽ tự động có cái vạch đứng bên phải hoặc vạch ngang phía dưới để người dùng có thể coi hết trang. Có nhiều cách để coi hết trang:

- dùng các nút mũi tên trên bàn phím
- dùng nút "PgUp", "PgDn" (Page up, Page down tạm dịch trang lên, trang xuống)
- dùng cursor: di chuyển cursor trên vạch đứng hoặc vạch ngang. Đè (hold) lên nút trái (đừng thả) và kéo

con mouse lên/xuống hoặc trái/phải. Sau khi thấy được cái bạn muốn, thả nút ra.



**Cộng Đồng Việt Nam Oregon -
www.congdongvietnamoregon.org**