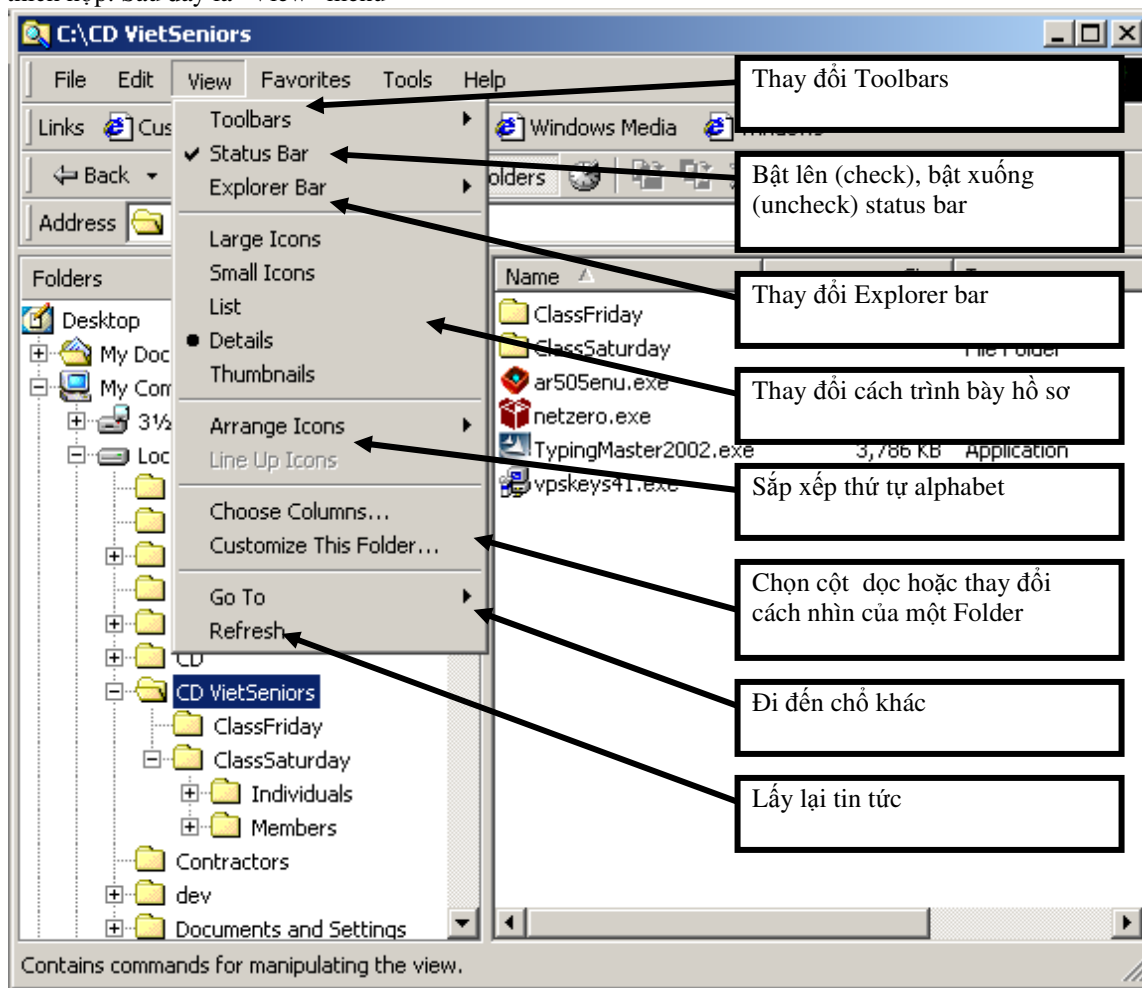


Cách dùng Windows Explorer - Phần II

1. Thay đổi cách Windows Explorer trình bày hồ sơ.

Windows Explorer cho bạn nhiều cách để trình bày hồ sơ theo ý bạn muốn. Bạn cứ vào “View” menu và chọn một cách thích hợp. Sau đây là “View” menu

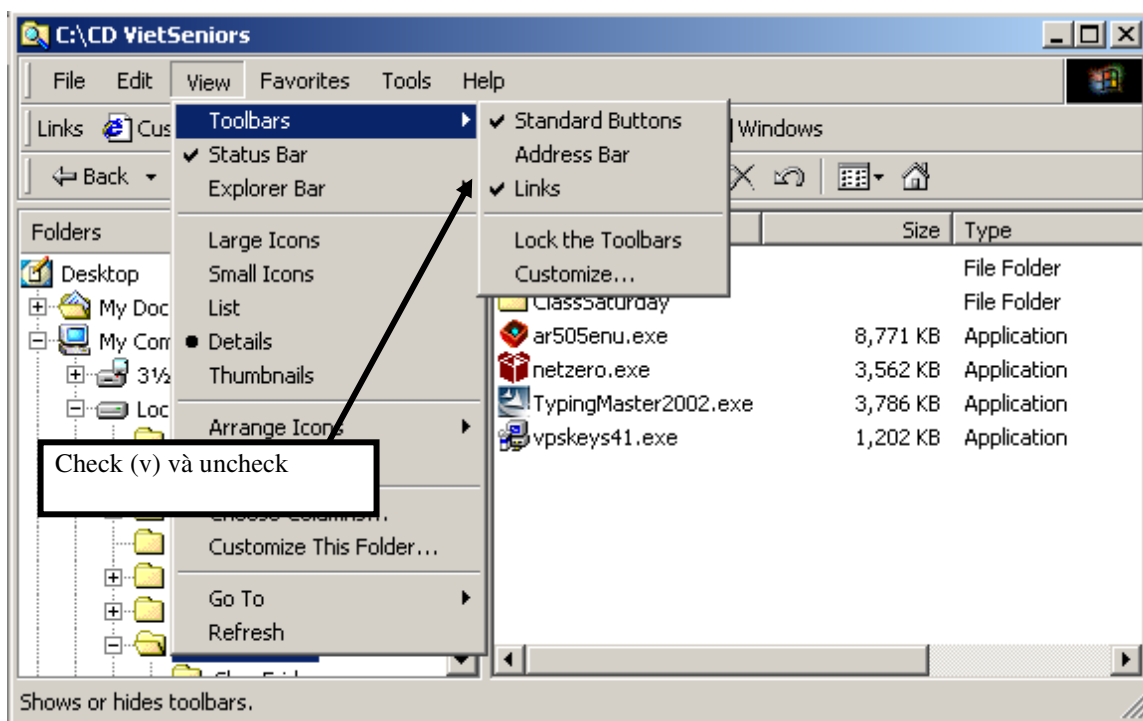


2. Thay đổi Toolbars

Có nhiều loại Toolbars: Standard buttons, Address bar, và Links. Bạn có thể chọn để không nhìn thấy hoặc nhìn thấy một toolbar nào đó. Để nhìn thấy một toolbar, bạn vào View menu, vào Toolbars, và đánh dấu (check) cái toolbar đó. Và ngược lại, đừng đánh dấu (uncheck) nếu không muốn nhìn thấy.

Toolbars có thể được di chuyển từ chỗ này sang chỗ khác. Nếu bạn không muốn nó bị di chuyển, thì vào View menu, vào Toolbars, và uncheck vào “Lock the toolbars”.

Bạn có thể thay đổi từng cái nút ở trên từng toolbar. Muốn thay đổi thì vào View menu, vào Toolbars, và bấm vào “Customize toolbar”



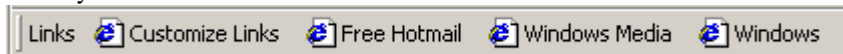
Sau đây là Standard Buttons toolbar



Sau đây là Address bar



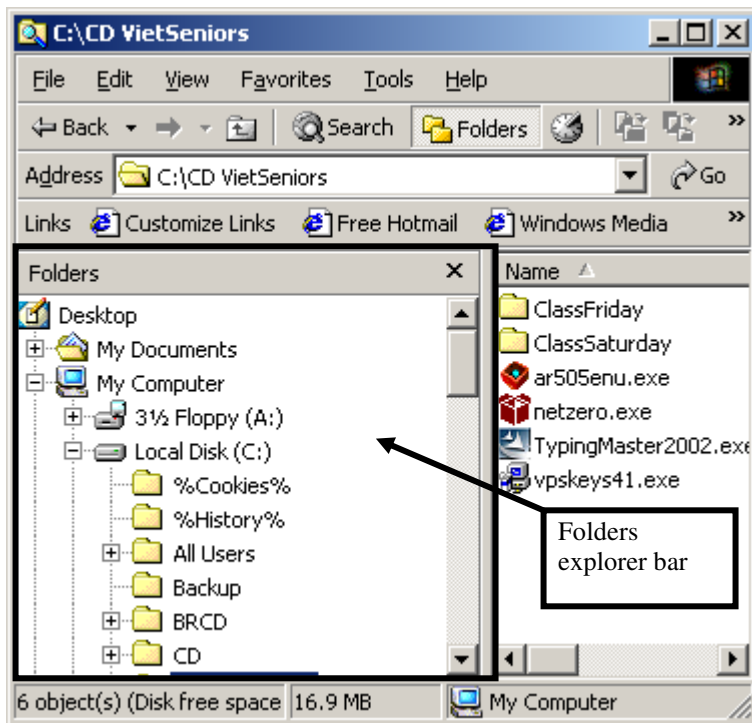
Sau đây là Links



3. Thay đổi Explorer bar

Có nhiều loại Explorer bar. Ví dụ như Folders (Folders), Search (tìm kiếm), Favorites (những cái thích), Media (video, nhạc) và History (những cái cũ). Bạn có thể bật lên xuống từng loại Explorer bar. Nhưng khác với Toolbars, chỉ một Explorer bar được xuất hiện thôi.

Để chọn loại Explorer bar, bạn vào View menu, vào Explorer bars, và chọn loại Explorer bar mà bạn muốn. Cũng giống như Toolbar, bạn check hoặc uncheck vào explorer bar mà bạn muốn nhìn hoặc không muốn nhìn.



4. Thay đổi cách trình bày hồ sơ

Hồ sơ và folders có thể được trình bày nhiều cách khác nhau.

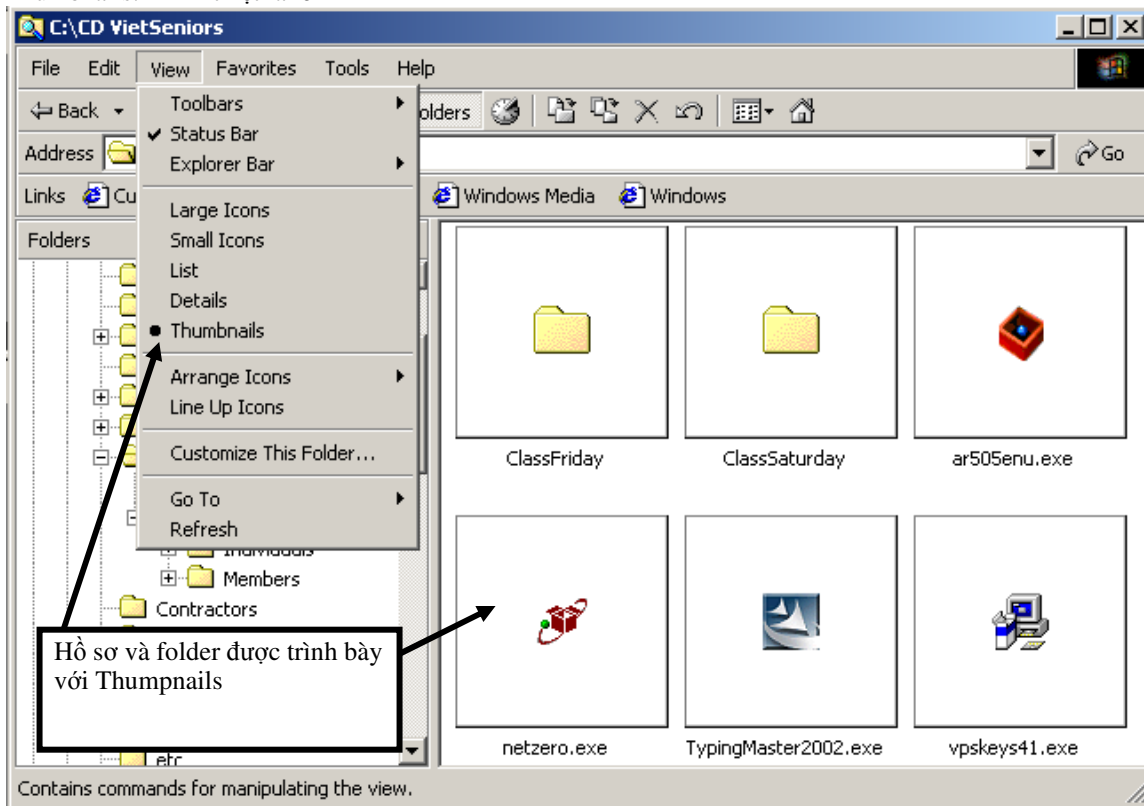
Large icons: Nút lớn. Mỗi hồ sơ hoặc folder được thể hiện bằng một nút lớn

Small icons: Nút nhỏ. Mỗi hồ sơ hoặc folder được thể hiện bằng một nút nhỏ

List: Theo hàng dọc.

Details: Theo hàng dọc cùng với các chi tiết nhỏ

Thumbnails: Hình thiết là lớn



5. Sắp xếp hồ sơ và folder theo thứ tự

Hồ sơ và folders có thể được sắp xếp theo tên (name) hoặc loại (type) hoặc cỡ (size) hoặc ngày tháng (date). Muốn sắp xếp, vào View, vào Arrange Icons, và chọn loại mà bạn muốn sắp xếp theo.

Nếu bạn đã chọn Large icons, small icons, hoặc thumbnails, bạn có thể chọn “Line up icons” để làm ngay thẳng những icons.

